

# Programme des formations

## 2<sup>e</sup> semestre 2021

Août 2021

99 Rue des Grands crus  
Loché  
71000 MÂCON  
Téléphone : 03 85 27 07 70  
gds71@reseaugds.com  
[www.gdsbfc.org](http://www.gdsbfc.org)

Vous souhaitez renforcer vos compétences, vous tenir au courant des avancées techniques, échanger entre éleveurs, pour toujours mieux vous adapter, améliorer vos résultats et la santé de vos animaux...

Le GDS vous propose des formations sur des sujets variés, adressées à tous les éleveurs et dispensées par des intervenants spécialisés.

## Les formations du deuxième semestre 2021



7 septembre : Amélioration de la gestion du parasitisme des bovins



16 novembre : Éleveur infirmier : maîtrise globale de la santé (élevage bovin)



30 novembre : Alimentation et pathologies en élevage de petits ruminants  
(Module 1 : bases de la physiologie, énergie, protéines, minéraux)



1er décembre : Alimentation et pathologies en élevage ovin  
(Module 2 : oligo-éléments et prise en main des outils de mesure)



2 décembre : Alimentation et pathologies en élevage caprin  
(Module 2 : oligo-éléments et prise en main des outils de mesure)




Gestion du stress thermique en élevage laitier - date à définir



Matinées d'échanges techniques à l'automne : programme en cours de réalisation, retrouvez d'ores et déjà les thèmes de cette année en page 4.

Tous les  
détails en  
p. 2 et 3





# Clés d'amélioration de la gestion du parasitisme des bovins

## OBJECTIFS :

- Connaître les principaux parasites de pâturage et de bâtiment
- Comprendre la dynamique d'infestation parasitaire
- Comprendre l'intérêt du diagnostic et du dépistage pour raisonner ses traitements
- Comprendre les enjeux autour des résistances aux antiparasitaires



## INTERVENANTS

Dr Nancy SAVOYE  
Vétérinaire praticienne à Épinac (71)

## DATE ET LIEU

7 septembre 2021 à Mâcon-Loché

🕒 DURÉE : 1 journée (7 heures)

💰 COÛT : 45 €  
(pour contributeurs VIVEA)

# Éleveur infirmier : la maîtrise globale de la santé en élevage

## OBJECTIFS :

- Savoir protéger son cheptel de l'intrusion de pathogènes ou en limiter la diffusion
- Savoir observer les animaux malades, et effectuer les « gestes qui sauvent » et savoir identifier les situations qui requièrent l'intervention du vétérinaire
- Connaître les différentes catégories de médicaments, les règles de gestion de la pharmacie et de bonne utilisation des médicaments vétérinaires



## INTERVENANTS

Dr Jocelyn AMIOT  
Vétérinaire praticien à Épinac (71)

## DATE ET LIEU

16 novembre 2021, lieu à définir

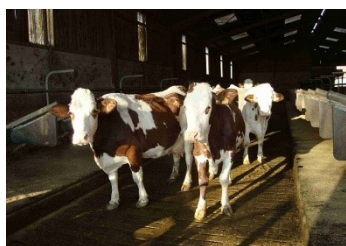
🕒 DURÉE : 1 journée (7 heures)

💰 COÛT : 45 €  
(pour contributeurs VIVEA)

# Gestion du stress thermique en élevage laitier

## OBJECTIFS :

- Comprendre l'impact des fortes chaleurs sur les vaches laitières et les adaptations de leur comportement
- Mesurer le stress thermique des animaux, réaliser un autodiagnostic
- Découvrir les pratiques d'élevage et l'aménagement des bâtiments qui peuvent limiter le stress thermique.



	0	10	20	30	40	50	60	70	80	90	100
10	0	10	20	30	40	50	60	70	80	90	100
20	10	20	30	40	50	60	70	80	90	100	110
30	20	30	40	50	60	70	80	90	100	110	120
40	30	40	50	60	70	80	90	100	110	120	130
50	40	50	60	70	80	90	100	110	120	130	140
60	50	60	70	80	90	100	110	120	130	140	150
70	60	70	80	90	100	110	120	130	140	150	160
80	70	80	90	100	110	120	130	140	150	160	170
90	80	90	100	110	120	130	140	150	160	170	180
100	90	100	110	120	130	140	150	160	170	180	190

## INTERVENANTS

Dr Jocelyn AMIOT  
Vétérinaire praticien à Épinac (71)

## DATE ET LIEU

À définir : n'hésitez à nous contacter si cette formation vous intéresse.

🕒 DURÉE : 1 journée (7 heures)

💰 COÛT : 45 €  
(pour contributeurs VIVEA)



## C'est vous qui le dites !

(extraits des fiches d'évaluation des dernières formations organisées par le GDS 71)

« Intervenant très intéressant et échanges très constructifs. »

« Beaucoup d'informations et conseils pour améliorer la prise en charge de nos animaux, leur santé. Meilleure compréhension du volet préventif. »

« Super intervenant très pro avec beaucoup d'échanges avec les autres stagiaires [...] »



# Alimentation et pathologies en petits ruminants (Module 1)

## OBJECTIFS :

- Comprendre les bases de la physiologie et l'importance de l'alimentation dans la santé du cheptel
- Connaître les principales familles de nutriments et leurs fonctions (énergie, protéines, minéraux)
- Identifier d'éventuels dysfonctionnements en élevage en lien avec la conduite alimentaire, découvrir les outils pour mesurer certains critères



## INTERVENANT

Pierre-Emmanuel RADIGUE

Vétérinaire consultant 5MVet - Natur'Ethique

## DATE ET LIEU

30 novembre 2021, Marizy

🕒 DURÉE : 1 journée (7 heures)

💶 COÛT : 45 €  
(pour contributeurs VIVEA)



## Alimentation et pathologies en élevage ovin (Module 2)

## Alimentation et pathologies en élevage caprin (Module 2)

## OBJECTIFS :

- Approfondir les aspects liés à la nutrition vus dans le module 1 : eau, oligo-éléments et vitamines
- Mise en pratique des méthodes d'observation et prise en main des outils vus dans le premier module
- Partage d'expériences suite au module 1



Pour tirer le meilleur parti de ce module, il est vivement conseillé d'avoir suivi le module 1.

## INTERVENANT

Pierre-Emmanuel RADIGUE

Vétérinaire consultant 5MVet - Natur'Ethique

## DATE ET LIEU

Ovins : 1er décembre 2021, Charolles

Caprins : 2 décembre 2021, Davayé

🕒 DURÉE : 1 journée (7 heures)

💶 COÛT : 45 €  
(pour contributeurs VIVEA)



Votre GDS est à l'écoute de tous vos besoins de formations en matière de sanitaire : n'hésitez pas à nous solliciter si un thème de formation vous intéresse mais qu'il ne figure pas dans ce programme ! Nous ferons notre possible pour répondre à votre demande.

Retrouvez toutes les informations sur ces formations et l'actualité sanitaire sur :

[gdsbfc.org](https://gdsbfc.org)



*Microbisme et bâtiments :  
des solutions pratiques,  
économiques, et efficaces !*



## MATINÉES D'ÉCHANGES TECHNIQUES

**Gratuit**

**Microbes et parasites dans mon bâtiment...**

*Réussir l'inévitable cohabitation avec mes animaux.*

**Ouvert à tous**

**Ambiance des bâtiments d'élevage**

*Comment bien faire ventiler mon bâtiment ?*



**En ferme**

**3 zones à soigner pour moins soigner**

*La case de préparation, la case de vêlage, la case à veaux*

**Près de chez vous**

**Le nettoyage et la désinfection**

*Quand faut-il agir et comment ?*

Le calendrier est en cours de conception, plus d'informations prochainement.



L'action sanitaire ensemble

**GDS**

Saône-et-Loire

**RÉGION  
BOURGOGNE  
FRANCHE  
COMTE**